

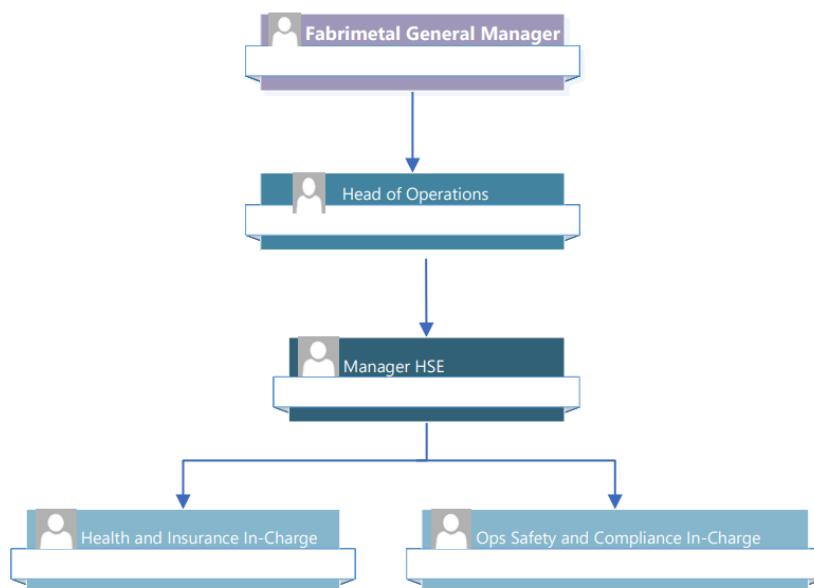


Description du poste MMD – Responsable HSE

Titre fonctionnel/poste	Responsable HSE
Fonction/Département	HSE
Pays Localisation	
nombre de postes	1
Niveau d'emploi	LT3.1
Nom et initiales de l'employé	
Relève de (titre du poste) [Ligne continue]	Chef des opérations
Relève de (titre du poste) [Ligne pointillée]	
Rapports directs	<ul style="list-style-type: none"> • Responsable Santé et Assurance • Responsable de la sécurité et de la conformité des opérations

FABRIMETAL PLANT OPERATIONS – HSE - Macro Organisational Structure

Chart 1.1.5





Le rôle du gestionnaire HSE est responsable de la surveillance de toutes les questions de santé, de sécurité et d'environnement, y compris la santé et l'assurance ; et les fonctions de sécurité opérationnelle et de conformité dans l'usine.

Le rôle est destiné à diriger le développement de la stratégie HSE, le déploiement efficace du cadre/des processus HSE et à institutionnaliser les mécanismes de bonne gouvernance. Il est essentiel pour ce rôle de faciliter le respect de toutes les exigences réglementaires et de la LSST.

3.1 Principales responsabilités

3.1.1 Planification et stratégie

- Préparer le plan et le budget annuels du département HSE, allouer les budgets entre diverses initiatives et exigences et suivre le respect du budget
- Élaborer un plan stratégique sur 5 ans pour la fonction et travailler à l'amélioration de la qualité des normes HSE dans l'organisation
- Concevoir et assurer le déploiement efficace du cadre HSE pour l'organisation, y compris les politiques, normes et lignes directrices alignées sur la stratégie organisationnelle et les exigences légales.
- Assurer la conformité à l'échelle de l'organisation à toutes les normes et directives requises en matière de santé, de sécurité et d'environnement, et prendre les mesures appropriées en cas d'écarts observés.
- Préparer/examiner les rapports mensuels, trimestriels et annuels et conserver la documentation appropriée pour confirmer l'enregistrement

3.1.2. Opérations HSE

- Piloter le programme HSE dans l'organisation, à travers des initiatives (EPI efficaces, gestion des eaux usées, contrôle de la pollution atmosphérique), des formations et suivre les performances HSE par rapport aux références ;
- Prendre des mesures correctives en cas de tendances défavorables
- Évaluer les opérations quotidiennes et le système de gestion (procédures locales) pour identifier les risques HSE et élaborer des plans d'action pour atténuer les risques.
- Examiner les cas d'accidents/incidents graves, effectuer une analyse des causes profondes, analyser les rapports d'enquête et conduire l'équipe à mettre en œuvre des mesures correctives.
- Superviser la conduite des audits HSE des installations et des processus organisationnels, identifier les lacunes et suivre les plans d'action pour combler les lacunes.
- Se tenir au courant des meilleures pratiques et réglementations de l'industrie en matière de HSE, évaluer périodiquement les processus internes et identifier les moyens d'augmenter l'efficacité et l'efficacité du mécanisme HSE dans l'organisation.
- Assurer la liaison avec les représentants du gouvernement pour fournir des informations pour les audits, faciliter les inspections et résoudre les requêtes liées au HSE
- Diriger l'évaluation de la sécurité et des risques des nouvelles infrastructures, effectuer une diligence raisonnable, fournir les approbations et garantir le respect de toutes les normes HSE et juridiques de



l'organisation.

3.1.3 Améliorations continues

- Construire une culture de sécurité en organisant des séances de sensibilisation avec le personnel sur l'importance du respect des normes HSE
- Superviser l'exécution de tous les projets environnementaux, par exemple le traitement des eaux usées et des effluents, l'amélioration de la qualité de l'air, etc. en fournissant des informations sur les exigences réglementaires, les lois environnementales, les technologies disponibles, etc.
- Diriger les réunions du conseil HSE, fournir des contributions sur les problèmes rencontrés et superviser la mise en œuvre de tous les plans d'action rédigés
- Liaison avec les comités nationaux des pays respectifs pour comprendre les normes HSE adoptées dans le monde entier et rédiger les normes requises et pertinentes pour les pays respectifs
- Superviser les opérations de la clinique, améliorer les installations et piloter la communication autour de leur utilisation.
- Superviser la conception et participer au déploiement des modules de formation des employés relatifs au HSE
- Examiner l'efficacité de la formation et apporter les modifications appropriées au plan pour assurer la création et le maintien d'une culture de sécurité dans l'organisation.
- Fournir un soutien et une assistance techniques à l'équipe des opérations et des projets, en dirigeant la sécurité des opérations et des activités de construction.

3.1.4 Gestion des personnes

- Suivre les performances de l'équipe aux niveaux global et individuel et fournir le soutien/les conseils nécessaires pour garantir la réalisation des plans annuels.
- Gérer une allocation efficace des ressources entre différentes équipes, améliorer le quotient de capacité des membres de l'équipe et favoriser un engagement plus élevé de l'équipe grâce à des interventions IARD appropriées.

3.2 Indicateurs de performance clés – selon le tableau de bord prospectif

Indicateur de performance clé	Mesure du succès
Signer un plan annuel pour mettre en œuvre les normes HSE dans l'organisation	Plan approuvé
Atteindre l'objectif de profit du groupe	Budget atteint
Assurer toutes les formations HSE	Toutes les formations dispensées
Augmentation des connaissances et de la sensibilisation de l'entreprise sur le HSE	Augmenter les connaissances et la sensibilisation au HSE parmi les employés de votre propre unité
Améliorer l'engagement des employés	Pourcentage d'amélioration
Amélioration de la productivité	Réduire les absences non autorisées
Adapter et mettre en œuvre toutes les politiques, processus et gouvernance liés au HSE à l'environnement local	Toutes les politiques documentées Tous les processus documentés et communiqués Toutes les exigences de gouvernance documentées et communiquées



Réaliser toutes les initiatives liées au HSE (EPI, gestion des eaux usées, pollution de l'air etc.)	Toutes les initiatives réalisées selon les normes de qualité convenues
Responsabilité globale pour l'achat et l'utilisation des EPI	EPI approprié acheté
	Utilisation régulière et cohérente des EPI
Politique et infrastructure en place pour la prévention et la gestion des incendies	Politique en place
Analyse des causes profondes de tous les incidents avec une action en place pour éviter que cela ne se reproduise	Réduction du pourcentage d'accidents
Gérer les risques et assurer le respect des processus et procédures	Résultat d'audit clair sans aucune action significative nécessaire
Mener des initiatives de DC	Participer aux activités de CD
Mener des initiatives vertes et réduire la pollution	Participez à des initiatives vertes et réduisez la pollution
Garantir des niveaux élevés de satisfaction client	Réduisez les plaintes des clients

4.1 Diplômes d'études	
Essentiel	Master en sciences / Master en technologie en sciences de l'environnement ou sciences connexes (de préférence)
Souhaitable	Certification Six Sigma ou toute autre certification pertinente
4.2 Exigences en matière d'expérience de travail (expérience de travail)	
<ul style="list-style-type: none"> Expérience globale de plus de 12 ans dans la direction du domaine HSE dans un environnement manufacturier 	
4.3 Compétences requises (compétences clés et qualités personnelles)	
Exigences de compétences spécifiques pour le rôle, par exemple négociation, présentation, planification, etc.	<ul style="list-style-type: none"> Connaissance de la fabrication et des opérations de l'acier Connaissance des normes et pratiques industrielles en matière de santé, sécurité et environnement Connaissance des normes ISO relatives à la santé et sécurité au travail et à l'environnement Connaissance de la gestion des déchets et de la pollution Maîtrise de la langue locale et de l'anglais ou volonté



	<p>d'apprendre</p> <ul style="list-style-type: none"> ● Capacité à travailler dans un environnement multiculturel ● Ressources humaines
Attributs personnels requis pour le rôle	<ul style="list-style-type: none"> ● Perspective stratégique ● Excellence de l'exécution ● Orientation client ● Partenariats collaboratifs ● Efficacité personnelle et crédibilité ● Diriger des équipes / Gestion efficace des équipes ● Résolution de conflit

Type d'heures de travail :	Travail généralement de jour Heures supplémentaires régulières selon les besoins
Nombre d'heures de travail par cycle hebdomadaire	40 heures
Déplacement requis	Aucun excluant le/au travail



Cette description de poste a été consultée et convenue entre les parties concernées que les informations contenues reflètent correctement le contexte du poste et son contenu.

Employé	Signature:	Date:
Superviseur/Gérant direct	Signature:	Date:
Chef de département	Signature:	Date: